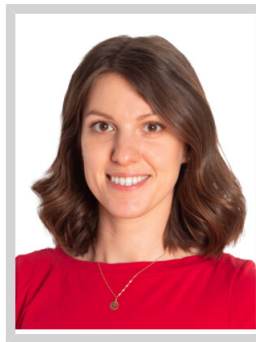


## Prostorný rodinný dům 5+kk s garáží a vzrostlou zahradou v obci Dolní Jirčany - Psáry



Ing. Natálie Simeonovová  
**+420 775 343 413**  
[natalie.simeonovova@re-max.cz](mailto:natalie.simeonovova@re-max.cz)

**14.900.000,-**  
 za nemovitost

Nabízím k prodeji prostorný cihlový rodinný dům o dispozici 5+kk s garáží a okrasnou zahradou v obci Dolní Jirčany – Psáry se skvělou dopravní dostupností do Prahy. Dům má dvě podlaží. V přízemí najdete prostorný obývací pokoj s jídelní částí a kuchyní (47 m<sup>2</sup>), hned vedle kuchyně navíc komoru (3 m<sup>2</sup>), samostatný pokoj (13 m<sup>2</sup>), další praktickou komoru pod schody (3 m<sup>2</sup>), chodbu (8,6 m<sup>2</sup>), předsíň s vestavěnou skříní a koupelnu s WC a sprchovým koutem (6 m<sup>2</sup>). V patře se nachází tři prostorné samostatné pokoje, komora s plynovým kotlem a druhá velkorysá koupelna s WC a vanou (9,8 m<sup>2</sup>). Ze dvou pokojů je přístup na společný balkon, který je orientovaný na jih. V těchto dvou pokojích jsou velké vestavěné skříně. Obývací pokoj s kuchyní je orientován na jih a dům je tak celý rok krásně prosluněn. Přesná dispozice domu je patrná z příložených půdorysů. Celková užitná plocha domu je cca 169 m<sup>2</sup>, garáž má plochu cca 18 m<sup>2</sup> a nad ní je další úložný prostor. Střecha domu je z betonových tašek, která nabízí možnost instalace fotovoltaických panelů. Vzrostlá a udržovaná zahrada o velikosti 415 m<sup>2</sup> disponuje terasou přístupnou z obývacího pokoje. K dispozici je také jímka s dešťovou vodou pro zalévání zahrady. Dům je napojen na obecní vodovod a spádovou kanalizaci, ohřev vody a vytápění zajišťuje plynový kotel. V obývacím pokoji je navíc krb na dřevo s rozvody po celém domě, který nabízí alternativní způsob vytápění. V přízemí jsou na všech oknech předokenní manuální rolety. Součástí domu je garáž na automatická vrata. Před garáží je prostor pro parkování dalších min. 3 aut, včetně přístřešku. Vjezd na pozemek je pomocí automaticky ovládané brány. Dům se nachází v klidné obci Dolní Jirčany – Psáry se skvělou dostupností do Prahy. S autem určitě využijete Pražský okruh, přímým autobusem se dostanete na metro C – Budějovická, anebo na Smíchovské nádraží. Přímo v obci se nachází mateřská...

<b>Ulice:</b>	Na Lukách	<b>Město:</b>	Psáry
<b>Typ nemovitosti:</b>	Dům, vila	<b>Subtyp nemovitosti:</b>	Rodinný dům
<b>Operace:</b>	Prodej	<b>Vlastnictví:</b>	
<b>Stav objektu:</b>	velmi dobrý	<b>Zastavěná plocha:</b>	141 m <sup>2</sup>
<b>Vlastní pozemek:</b>	556 m <sup>2</sup>	<b>PENB:</b>	G - Mimořádně nevhodná

