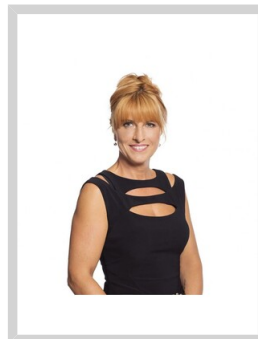


## Pronájem RD 4+kk s bazénem, Květnice



Klára Tumpachová  
**+420 775 069 068**  
 klara.tumpachova@re-max.cz

**0,-**

**za měsíc +kauce 50.000,- + provize RK  
 ve výši jednoho měsíčního nájmu**

Nabízíme k pronájmu rodinný dům o dispozici 4+kk, s garáží a bazénem. Nemovitost se pronajímá zařízená tak, jak vidíte na fotografiích. V kuchyni se nachází lednice, trouba, varná deska, mikrovlnka, myčka, kuchyňská linka. Na kuchyň navazuje obývací část, kde najdeme sedací soupravu, křesla, jídelní a konferenční stůl, židle, obývací stěnu, televizi a pro chladné dny také krb. V koupelně je k dispozici pračka, sušička, umyvadlo, vana i sprchový kout. V domě je také dostatek úložného prostoru. Na pozemku se nachází zděná garáž, kde můžete parkovat své auto a ukládat další vybavení. Pro trávení volného času můžete využít udržovanou zahradu nebo terasu a v letních dnech také bazén, který má velikost 30m<sup>2</sup> a je vybaven i zakrytím. Ohřev vody je řešen bojlerem, rozvody elektroinstalace jsou v mědi. V domě je také centrální vysavač SMART. V obci se nachází základní občanská vybavenost, škola, školka, pošta, obecní knihovna, obecní úřad, Z - BOX zásilkovny a Alza box, restaurace, dětská a sportovní hřiště. Pro procházky můžete využít Park Proutnice, nacházející se v přímé blízkosti domu, stejně tak Mlýnský rybník. Do centra Prahy se autem dostanete přibližně za 35 minut. Autobusová zastávka se nachází zhruba 400m od domu. Linkou 329 se dostanete na stanici metra A Skalka zhruba za 40 minut. Poplatky spojené s užíváním domu: vodné stočné 1.000,- měsíčně, záloha za energie 9.000,- měsíčně, poplatek za odpad a BIO odpad 4.100,- (bude převedeno na nájemníka), internet zdarma. V případě zájmu o prohlídku mě neváhejte kontaktovat!

|                         |                    |                            |                        |
|-------------------------|--------------------|----------------------------|------------------------|
| <b>Ulice:</b>           | Čekanková          | <b>Město:</b>              | Květnice               |
| <b>Typ nemovitosti:</b> | Dům, vila          | <b>Subtyp nemovitosti:</b> | Rodinný dům            |
| <b>Operace:</b>         | Pronájem           | <b>Vlastnictví:</b>        |                        |
| <b>Stav objektu:</b>    | velmi dobrý        | <b>Zastavěná plocha:</b>   | 180 m <sup>2</sup>     |
| <b>Vlastní pozemek:</b> | 778 m <sup>2</sup> | <b>PENB:</b>               | G - Mimořádně nevhodná |

