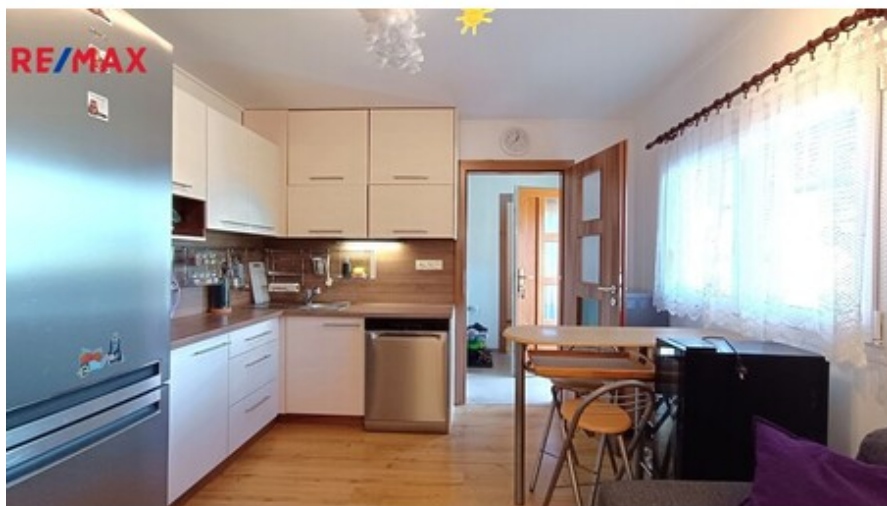


## Prodej domku 2+kk, s pergolou a letní kuchyní, bazénem, zahradou, Opatovec



Zdeněk Podlezl  
**+420 608 134 358**  
 zdenek.podlezl@re-max.cz

**3.490.000,-**

**za nemovitost včetně provize a právního servisu**

Exkluzivně Vám přinášíme možnost koupě výjimečného domku, s velkorysou pergolou, bazénem, zahradním domkem a udržovanou zahradou v okrajové části obce Opatovec. Majitelé mají zájem přenechat novému majiteli objekt zařízený a vybavený. Nabízený objekt je modulový domek velikosti 2+kk, který dispozičně nabízí kuchyni s jídelním a obývacím prostorem, pokoj na spaní, sociální zázemí v podobě koupelny se sprchovým koutem a WC, zádveří. Dům má nízkou sedlovou střechou a plastová okna. Podlahová krytina je dlažba v zádveří a v koupelně a plovoucí podlaha v obou pokojích. Ohřev vody je zajištěn elektrickým bojlerem. Na tento domek navazuje z části zděná pergola o ploše cca 33 m<sup>2</sup> s letní kuchyní, krbem, jídelním prostorem a místem pro odpočinek. Pro úplné soukromí je možné boční části pergoly zcela uzavřít elektricky ovládanými roletami. Před domem a pergolou je zpevněná plocha, na kterou navazuje částečně zapuštěný bazén o rozměru cca 3,5 x 5,7 m<sup>2</sup>, který umožňuje velmi komfortní koupání a osvěžení. Vše efektivně doplňuje zahradní domek o velikosti cca 14 m<sup>2</sup>, který může sloužit jako místo pro hosty nebo sklad zahradního náčiní. Vše leží ve vlastní, udržované zahradě, která má zóny odpočinkové i užitné. V domě a v pergole je zavedena elektřina i voda. V zahradním domku je zavedena pouze elektřina. Plyn je na hranici pozemku. Odpad je řešen samostatnou jímkou o objemu 9 m<sup>3</sup>. Hlavní objekt byl vybudován v roce 2019, pergola byla přistavěna v roce 2021, zahradní domek je z roku cca 2007. Vše je v perfektním, udržovaném stavu. Všechny stavby jsou řádně zapsány v katastru nemovitostí a majitelé disponují technickou dokumentací. Dům má číslo evidenční. Způsob využití domu je k rodinné rekreaci. Po úpravách je možné jej užívat celoročně, případně k trvalému bydlení. Financování koupě je možné hypotečním úvěrem. Výhodné financování kupní ceny je zajištěno spolupracujícím finančním poradcem. Velmi doporučujeme osobní prohlídku.

<b>Ulice:</b>		<b>Město:</b>	Opatovec
<b>Typ nemovitosti:</b>	Dům, vila	<b>Subtyp nemovitosti:</b>	Rodinný dům
<b>Operace:</b>	Prodej	<b>Vlastnictví:</b>	
<b>Stav objektu:</b>	novostavba	<b>Zastavěná plocha:</b>	79 m <sup>2</sup>
<b>Vlastní pozemek:</b>	587 m <sup>2</sup>	<b>PENB:</b>	G - Mimořádně nevhodná

