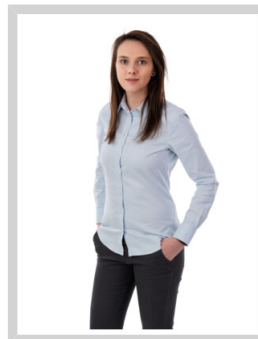


## Byt 3+kk s dvěma balkóny v rezidenci Dubičný Potok



Kateřina Chalupníková  
**+420 774 191 113**  
[katerina.chalupnikova@re-max.cz](mailto:katerina.chalupnikova@re-max.cz)

**6.430.000,-**  
**za nemovitost**

Podzimní sleva 10% + další speciální GRANDOPEN % SLEVA na byty. Přijďte nás navštívit během slavnostního otevření projektu Dubičný potok a získajte speciální slevu pro účastníky GRAND OPENING, který se koná 13. 9. 2024 v čase 15.00 - 18.00 h na adrese Vrbenská 796/25i, České Budějovice. V rámci akce bude probíhat OPEN HOUSE spojený s prohlídkou projektu a vzorových bytů. Představuji Vám exkluzivní nabídku bytové jednotky (D.A.2.01) v rezidenci Dubičný Potok v Českých Budějovicích. Tento moderně řešený byt 3+kk o celkové výměře 82,65 m<sup>2</sup> vás nadchne svým komfortem a unikátním životním stylem. Dispozice: všechny pokoje mají vlastní vchod z chodby o výměře 8,14 m<sup>2</sup>. Plocha interiéru 72,37 m<sup>2</sup> tvoří dostatek prostoru a soukromí pro celou rodinu. Byt disponuje dvěma balkóny, kde si vytvoříte svou odpočinkovou zónu na čerstvém vzduchu s výhledem do zeleného prostředí. Výhody rezidence: Rezidence Dubičný Potok nabízí široké spektrum vybavení pro pohodlný životní styl a aktivní volný čas. Na dosah ruky budete mít dětské hřiště, workout pro dospělé, grilovací zónu, hřiště na petang a mnoho dalšího. Atrium plné zeleně, vodní plocha s naučnou stezkou a přírodní hřiště pro děti vytvářejí ideální prostředí pro odpočinek a relaxaci. Dopravní dostupnost a parkování: S výbornou dopravní dostupností bude váš každodenní život pohodlný. Zastávka MHD přímo před objektem vám umožní snadný přístup do centra města, kam se dostanete i na koloběžce za pouhých 5 minut. Pro vaše vozidlo bude k dispozici parkování v podzemním parkovišti s teplotou stabilní po celý rok. Parkovací stání není součástí ceny, je potřeba zakoupit zvlášť. Zelené a udržitelné prostředí: Veřejný prostor plný zeleně je navržený podle principů podporujících rostlinnou i živočišnou diverzitu městské krajiny. Své místo tu najdou plochy lučních rostlin, lokální dřeviny, stromy i keřky. Tvář této symbiózy budou tvořit zelené střechy, které kromě využití dešťové vody v čase horka budou bránit přehřívání vnitřních prostor...

<b>Ulice:</b>	Vrbenská	<b>Město:</b>	České Budějovice
<b>Typ nemovitosti:</b>	Byt	<b>Subtyp nemovitosti:</b>	3+kk
<b>Operace:</b>	Prodej	<b>Vlastnictví:</b>	Osobní
<b>Stav objektu:</b>	novostavba	<b>PENB:</b>	G - Mimořádně neehospodárná

