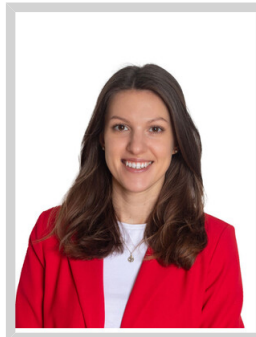


## Prodej příjemného domu 5+kk v klidné obci Slapy



Ing. Natálie Simeonovová

**+420 775 343 413**

[natalie.simeonovova@re-max.cz](mailto:natalie.simeonovova@re-max.cz)

**0,-**

**za nemovitost**

V klidné obci Slapy si vám dovoluji nabídnout příjemný rodinný dům po částečné rekonstrukci s krásným výhledem do okolí. Nedaleko vodní nádrže Slapy a se skvělou dostupností do Prahy jak autem, tak i autobusem. Dům se zahradou, prostornou terasou a balkonem, které umocňují komfort a pohodlí tohoto domu. Prostorný dům o dispozici 5+kk se skládá ze 3. nadzemních podlaží. Naměřená užitná plocha domu je 158 m<sup>2</sup>, k tomu navíc prostorná terasa a balkon. V přízemí naleznete společenskou část - obývací pokoj propojený s moderní kuchyňskou linkou a jídelním koutem. Najdete tu i dva samostatné sklepy, které jsou ideální pro skladování potravin či vytvoření vlastních vinných sklepů. V patře se pak nachází tři samostatné ložnice, prostorná koupelna s WC, komorou a dalším samostatným WC. Z jedné z ložnic je přístup na velkorysou terasu o rozloze 30 m<sup>2</sup>, která nabízí spousty prostoru pro posezení. Koupelna je vybavena dvojumyvadlem, WC, sprchovým koutem i velkou rohovou vanou. V podkroví domu se nachází další pokoj, který byl dosud využíván jako herna pro děti. Z tohoto pokoje se dostanete na balkon (3 m<sup>2</sup>), odkud si můžete užívat úchvatné výhledy. Navíc v podkroví je k dispozici půdní prostor o rozloze 88 m<sup>2</sup>, který může být přestavěn na další pokoje podle vašich potřeb. Dům prošel nedávno rozsáhlou rekonstrukcí. Celé přízemí bylo kompletně zrekonstruováno - nová kuchyně vč. spotřebičů, podlahy, kamna, podhledy, osvětlení, plastové vstupní dveře, nové el. rozvody. V koupelně a WC je nový sprchový kout a sanita. Nová fasáda včetně zateplení, střecha nad obývacím pokojem je také zateplena. Více informací o rekonstrukci poskytnu na vyžádání. Vytápění domu je řešeno krásnými kamny, který vytopí až 2 patra. V podkroví si můžete dopomoci elektrickými přímotopy. K domu patří krásná zahrada o rozloze cca 136 m<sup>2</sup>, která nabízí dostatek místa pro pěstování bylinek a je ideálním prostorem pro děti na hraní. Na boční straně domu najdete krytou...

<b>Ulice:</b>		<b>Město:</b>	Slapy
<b>Typ nemovitosti:</b>	Dům, vila	<b>Subtyp nemovitosti:</b>	Rodinný dům
<b>Operace:</b>	Prodej	<b>Vlastnictví:</b>	
<b>Stav objektu:</b>	velmi dobrý	<b>Zastavěná plocha:</b>	143 m <sup>2</sup>
<b>Vlastní pozemek:</b>	349 m <sup>2</sup>	<b>PENB:</b>	G - Mimořádně nevhodná

