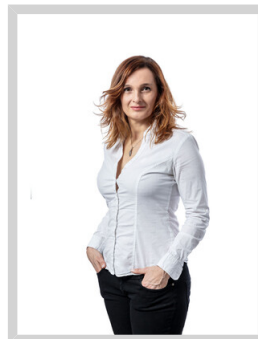


Prodej pozemku určeného ke stavbě RD, Vlašim



Hana Gregorová
+420 724 160 716
 hana.gregorova@re-max.cz

5.600.000,-
 za nemovitost

Ve výhradním zastoupení majitele nabízím k prodeji rovinatý pozemek o výměře 1022m². Pozemek se nachází v ulici Seifertova mezi nově postavenými nízkopodlažními rodinnými domy a je z něj příjemný výhled. Výhodou je umístění na kopci, na velmi klidném místě, přitom blízko centra města. Na pozemku jsou k dispozici všechny sítě - elektřina, plyn, vodovodní a kanalizační řad. Dle územního plánu je místo určeno pro stavbu rodinného domu - nízkopodlažní bydlení městského typu. Pro více informací kontaktujte makléře.

Ulice:		Město:	Vlašim
Typ nemovitosti:	Pozemek	Subtyp nemovitosti:	Bydlení
Operace:	Prodej	Vlastnictví:	
Stav objektu:		Vlastní pozemek:	1022 m ²
PENB:	G - Mimořádně nehospodárná		

