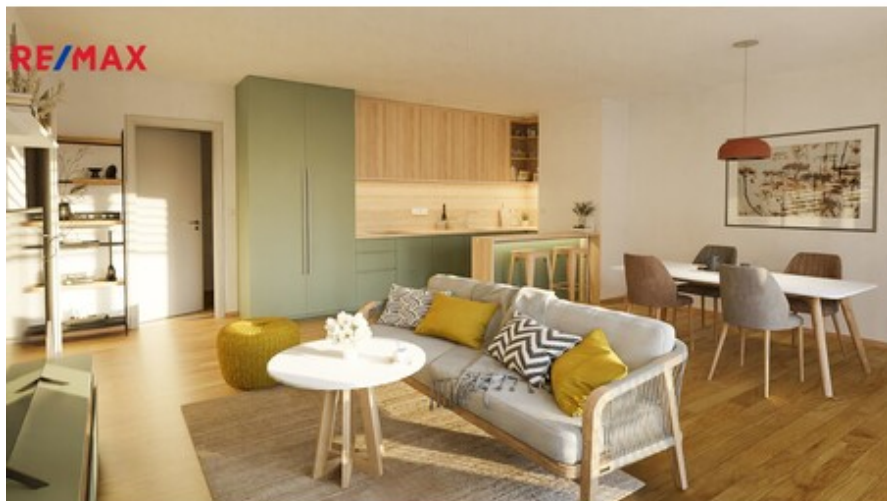


zakázka NP08848

Web: <https://www.remaxg8reality.cz/>

Prodej nadstandardního bytu 4+kk s terasou, ul. Fráni Šrámka, Č. Budějovice.



Bc. Petra Puschnerová
+420 739 332 258
 petra.puschnerova@re-max.cz

12.980.000,-

**za nemovitost + možnost přikoupit
 garážové parkovací stání a garáž pro
 jednostopá vozidla**

Nabízíme vám unikátní příležitost ke koupi nadstandardních bytů v novostavbě bytového domu v jedné z nejvyhledávanějších lokalit v Českých Budějovicích. Bytový dům je již ve fázi výstavby a vznikne v něm celkem 20 bytů. Jejich předání je plánováno na květen - červen roku 2026. Tento projekt jde opačným směrem, než je současný trend výstavby bytů. Půdorysy jednotlivých bytů nabízí velkorysé rozměry pokojů s mnoha úložnými prostory a několika koupelnami, aby uspokojily i tu nejnáročnější klientelu. Jsou koncipované tak, že vytváří nejen komfort, ale i soukromí pro celou rodinu. Na výběr máte z několika typů dispozic od 1+kk až po 4+kk. Všechny byty disponují balkonem nebo terasou s orientací a výhledem do zahrady, jejíž dominantu bude tvořit nádherný strom. Součástí nabídky je byt 4+kk s číslem 501, jehož parametry jsou uvedeny v tomto inzerátu. Standardy: 2 druhy podlah 2 druhy vnitřních dveří 2 druhy vnitřní strany vstupních dveří 2 druhy klik 2 druhy dlažby, obkladů a baterií Byty v 5. a 6. NP mají v ceně klimatizaci. Na všech oknech do vnitrobloku bude provedena příprava na elektricky ovládané venkovní žaluzie. Objekt bude napojen na Teplárnu České Budějovice. K bytu lze přikoupit soukromé parkovací stání umístěné v přízemí domu i garáž pro jednostopá vozidla. V této části Budějovic, kde jsou samé modré zóny, je to komfort k nezaplacení. Lokalita, ve které je dům umístěn, nabízí širokou občanskou vybavenost v pěší vzdálenosti. V bezprostřední blízkosti se nachází mateřská škola, základní, střední školy a gymnázia, vlakové i autobusové nádraží. K největšímu jihočeskému nákupnímu centru IGY dojdete za 5 minut, dětské hřiště máte hned za rohem. Dvě stě metrů od domu se nachází Palackého náměstí, jehož dominantu tvoří kostel a přilehlý park. Celou oblast lemují významné dopravní tepny, které zaručují výbornou dopravní dostupnost. Na dálnici D3 jste za pouhých 5 minut. Samotná ulice a...

Ulice:	Fráni Šrámka	Město:	České Budějovice
Typ nemovitosti:	Byt	Subtyp nemovitosti:	4+kk
Operace:	Prodej	Vlastnictví:	Osobní
Stav objektu:	ve výstavbě (hrubá stavba)	Plocha terasy:	8 m ²
Sklep:	4 m ²	PENB:	G - Mimořádně nevhodná

