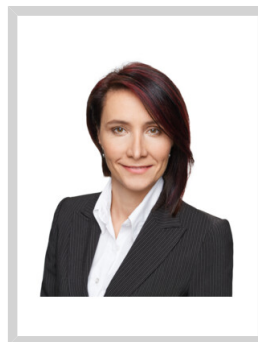


## Pozemek pro stavbu rodinného domu Krtely - 2840 m<sup>2</sup>, jihovýchodní svah s výhledem



Ing. Silvie Čížková  
**+420 608 624 488**  
[silvie.cizkova@re-max.cz](mailto:silvie.cizkova@re-max.cz)

**3.124.000,-**  
 za nemovitost

Exkluzivně nabízíme ke koupi krásnou stavební parcelu - trvalý travní porost v Krtelích u Netolic. Na pozemek je přivedena nově elektřina a obecní vodovod. Přístupová cesta je asfaltová. Odkanalizování je nutné v současné době řešit jímkou na vyvážení, potřebu vybudování obecní kanalizace obec bere na vědomí, avšak termín není stanoven. Dále se na pozemku nachází nový vrt hloubky 50 m např. pro zálivku zahrady o výměře 2840 m<sup>2</sup> evidované v katastru nemovitostí. Dle územního plánu je pozemek určen pro stavbu rodinného domu (majitel může poskytnout i projekt domu přímo na tento pozemek) a díky svému umístění na polosamotě poskytuje klid a soukromí s výhledem do Českobudějovické pánve. Dohlédnout lze na České Budějovice, zámek Hluboká, JETE, Rudolfov, Adamov. Zahrada s výsadbou ovocných stromů je svažité jihovýchodním směrem, ideální pro dům s fotovoltaickou elektrárnou na střeše. Parcela může vzhledem ke své velikosti být rozdělena na 2 parcely pro 2 domy přístupné z obecní komunikace. Nemovitost nabízí velký potenciál pro krásné bydlení nebo i rekreační využití objektu v krásné krajině v podhůří Šumavy. Dojezdová vzdálenost do Českých Budějovic je 25 km. Zahrada nabízí dostatek prostoru pro seberealizaci jak v obytné části, tak na zahradě. Doporučujeme k bydlení nebo i rekreaci v krásné přírodě s výhledem do krajiny.

<b>Ulice:</b>		<b>Město:</b>	Malovice
<b>Typ nemovitosti:</b>	Pozemek	<b>Subtyp nemovitosti:</b>	Bydlení
<b>Operace:</b>	Prodej	<b>Vlastnictví:</b>	
<b>Stav objektu:</b>		<b>Vlastní pozemek:</b>	2840 m <sup>2</sup>
<b>PENB:</b>	G - Mimořádně ne hospodárná		

