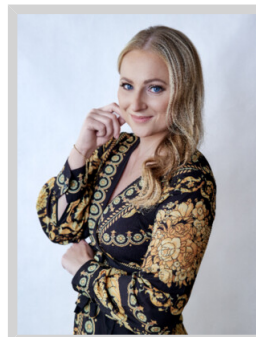


Prodej bytu 3+kk



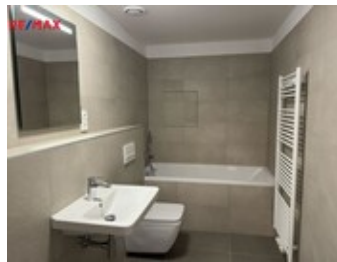
Jaroslava Kambová
+420 724 614 714
jaroslava.kambova@re-max.cz

5.600.000,-

**za nemovitost včetně provize a
 realitního servisu**

Exkluzivně nabízíme moderní nadstandardní byt s dispozicí 3+kk, který je situovaný ve 3.NP zděného nízkoenergetického bytového domu s výtahem ve Svitávce u Boskovic. Ihned k nastěhování. Byt č. B 3.02 má užitnou plochu 85,85 m², z toho podlahová plocha bytu je 76,58 m², plocha jednoho balkonu je 5,48 m² a druhého 3,79 m². Byt se sestává z chodby, hlavní místnosti s kuchyňským, jídelním a obývacím koutem s výstupem na balkon, dvou neprůchozích pokojů z toho jeden má balkon, koupelna s vanou a umyvadlem, samostatného WC. Chodba poskytuje prostor pro vestavěné skříně. Orientace hlavních místností je na J. K bytu je k dispozici sklepní kóje v 1.NP, ale je možnost dokoupení i venkovní kóje. Byt je vybaven moderní kuchyňskou linkou včetně spotřebičů (vestavná trouba, varná deska sklokeramická, vestavný odsavač par, vestavná myčka nádobí, vestavná lednice). V bytech jsou podlahy s vinylovou krytinou, vstupní dveře v požárně bezpečnostní třídě 3 s ocelovými zárubněmi, bezpečnostním kováním a kukátkem. Interiérové dveře obložkové, plné nebo prosklené, s kováním. Obklady a dlažby jsou velkoformátové. Umyvadlo je keramická, závěsné, vana akrylátová. WC je keramické, závěsné. Koupelnové baterie jsou chromované. Bytový dům je navržen s důrazem na energetickou úsporu, která dosahuje třídy B, tudíž se svými nízkými náklady na vytápění řadí do kategorie nízkoenergetických domů. Bytový dům je vystavěn s důrazem na velký prostor a odpovídá aktuálním bytovým trendům. Nadstandardně velké podlahové plochy bytů, moderní řešení propojení obývacího, jídelního a kuchyňského koutu, příslušenství ke každému bytu (zahrádka, balkon nebo terasa), elektricky ovládané venkovní stínění oken, rekuperace a příprava pro klimatizaci. Okna a balkonové dveře jsou plastové s trojsklem. Byty jsou vytápěny podlahovým topením z domovní kotelny. Voda, elektřina a vytápění je u každého bytu s vlastním měřením. V domě jsou datové a kabelové rozvody...

Ulice:	Školní	Město:	Svitávka
Typ nemovitosti:	Byt	Subtyp nemovitosti:	3+kk
Operace:	Prodej	Vlastnictví:	Osobní
Stav objektu:	novostavba	PENB:	G - Mimořádně neekonomická



RE/MAX - BYTOVÉ DOMY SVITÁVKA 3NP BYT B-3.02
1+kk

The floor plan shows a rectangular apartment layout. It includes a living area with a fireplace, a kitchen with a sink and stove, a bathroom with a bathtub, toilet, and sink, and a bedroom. There is also a balcony area. The plan is labeled with room numbers and dimensions.